



Corporativo**Max**

Portafolio

FOTOGRAFICO
DE
EXPERIENCIAS
2025



Introducción

En Corporativo de Bienes y Servicios Max, sabemos que el verdadero valor de un proyecto no solo radica en la calidad final de la obra, sino en la tranquilidad que brinda durante su ejecución. Comprendemos que el desarrollo y mantenimiento de su infraestructura es una labor crítica que requiere un aliado estratégico con la capacidad de prever, planificar y ejecutar con absoluta precisión técnica.

En este portafolio, le presentamos evidencia real de cómo transformamos retos complejos en obras sólidas e instalaciones seguras. Al asumir el control integral de los procesos técnicos, normativos y de seguridad industrial, le garantizamos la certeza de que sus proyectos están en manos expertas, permitiéndole enfocarse en lo verdaderamente importante: la dirección y el crecimiento de su negocio.

Misión

Proveer soluciones integrales de infraestructura, obra civil y mantenimiento corporativo de clase mundial, diseñadas para asegurar la evolución y la continuidad operativa de nuestros clientes. Nos dedicamos a transformar retos industriales en resultados eficientes, seguros y rentables, impulsando el desarrollo sostenible y la competitividad de las organizaciones a través de la excelencia técnica.

Visión

Consolidarnos como la empresa líder en soluciones de infraestructura industrial y comercial a nivel nacional. Ser reconocidos de manera indiscutible por nuestra capacidad de respuesta inmediata, integridad ética y la implementación de procesos innovadores que impulsen el desarrollo competitivo y sostenible de la industria en México.

Valores corporativos

- **Seguridad Industrial y Ambiental:** Priorizamos la integridad física de nuestro personal, de sus instalaciones y del entorno. Ejecutamos cada maniobra bajo rigurosos protocolos de prevención y cumplimiento normativo.
- **Excelencia en el Cumplimiento:** Entendemos que en la industria el tiempo es dinero. Construimos confianza garantizando resultados de alta calidad, entregados estrictamente en el tiempo y forma acordados.
- **Resolución Proactiva:** No solo atendemos reportes; anticipamos desafíos. Optimizamos procesos técnicos de manera continua para ofrecer soluciones más eficientes, rentables y definitivas ante cualquier siniestro o proyecto.
- **Alianza Estratégica:** Asumimos los objetivos operativos de nuestros clientes como propios. Forjamos relaciones comerciales a largo plazo basadas en la lealtad, la transparencia y el beneficio mutuo.
- **Integridad Absoluta:** Actuamos con total honestidad y mantenemos políticas inflexibles de confidencialidad en el manejo de la información, presupuestos y recursos de nuestros clientes.

Especialidades:



• **Cimentaciones y estructuras (obra civil en acero y concreto)**

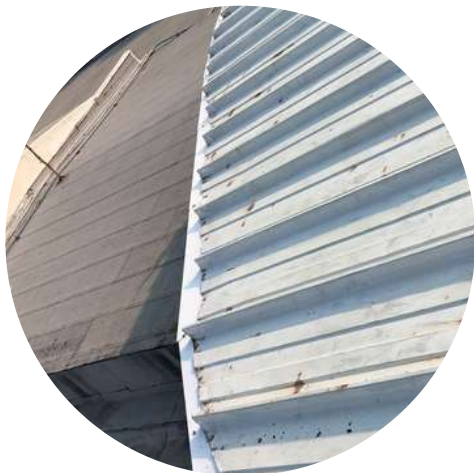


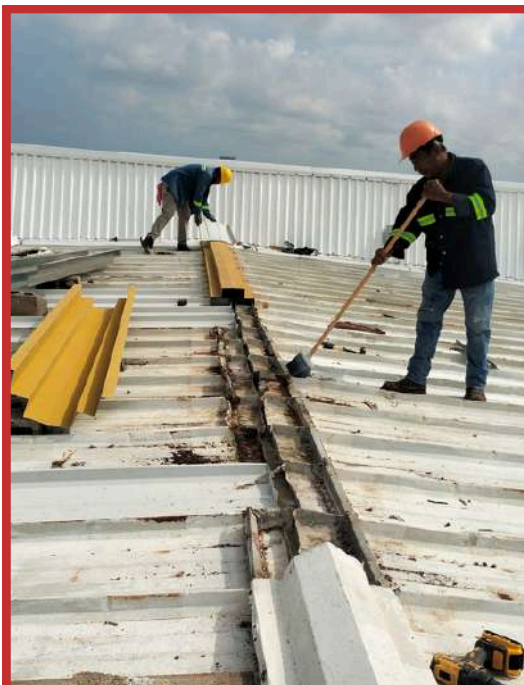


- **Albañilería especializada y acabados arquitectónicos**



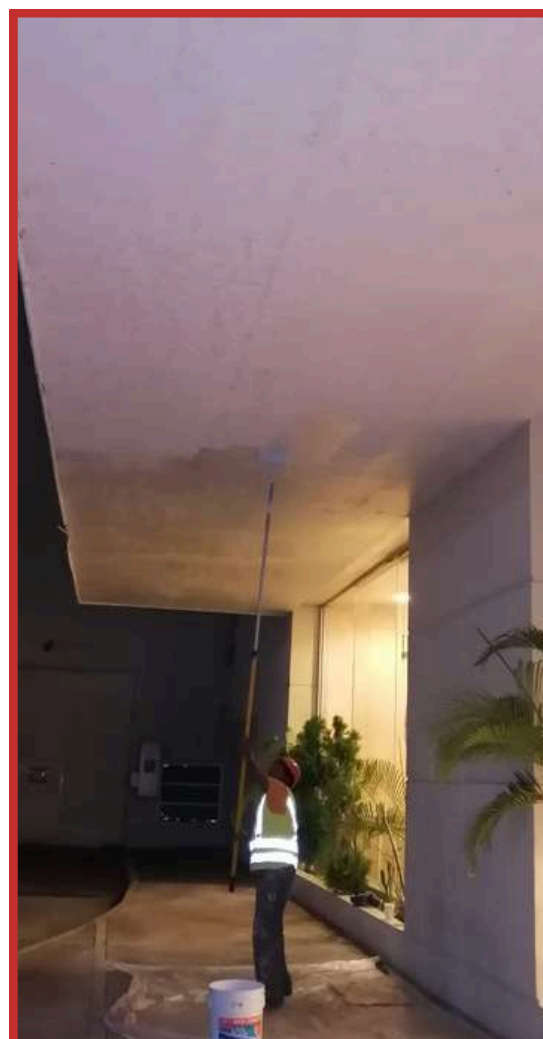
• Sistemas de techumbre y cubiertas industriales

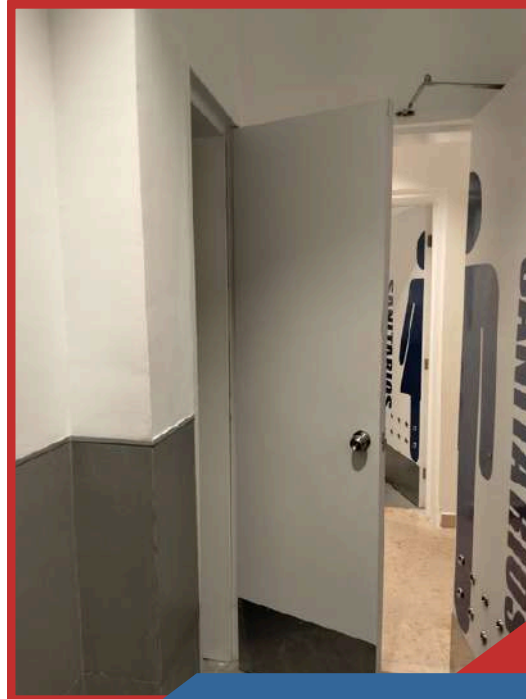






• **Aplicación de recubrimientos y pintura industrial**





- **Carpintería y trabajos en madera de precisión**

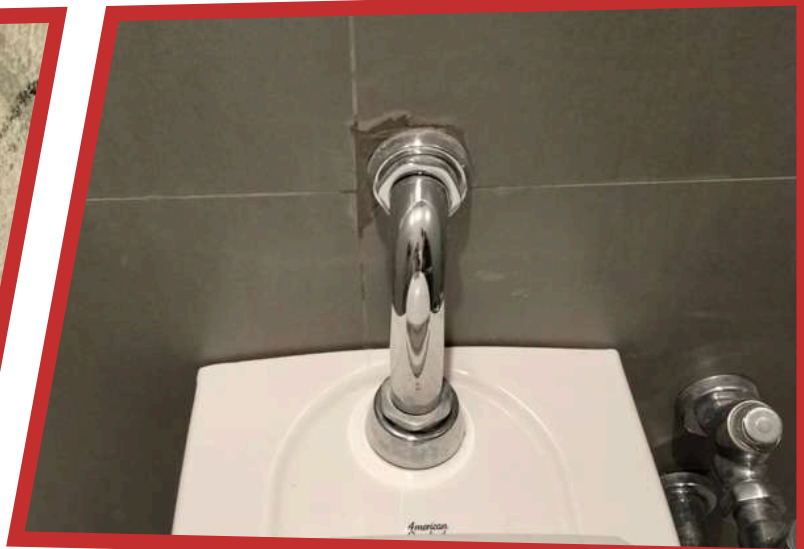
- **Herrería estructural y fabricación metálica**



• Pavimentación y trabajos con asfalto







- **Sistemas hidráulicos: agua tratada y redes de riego**



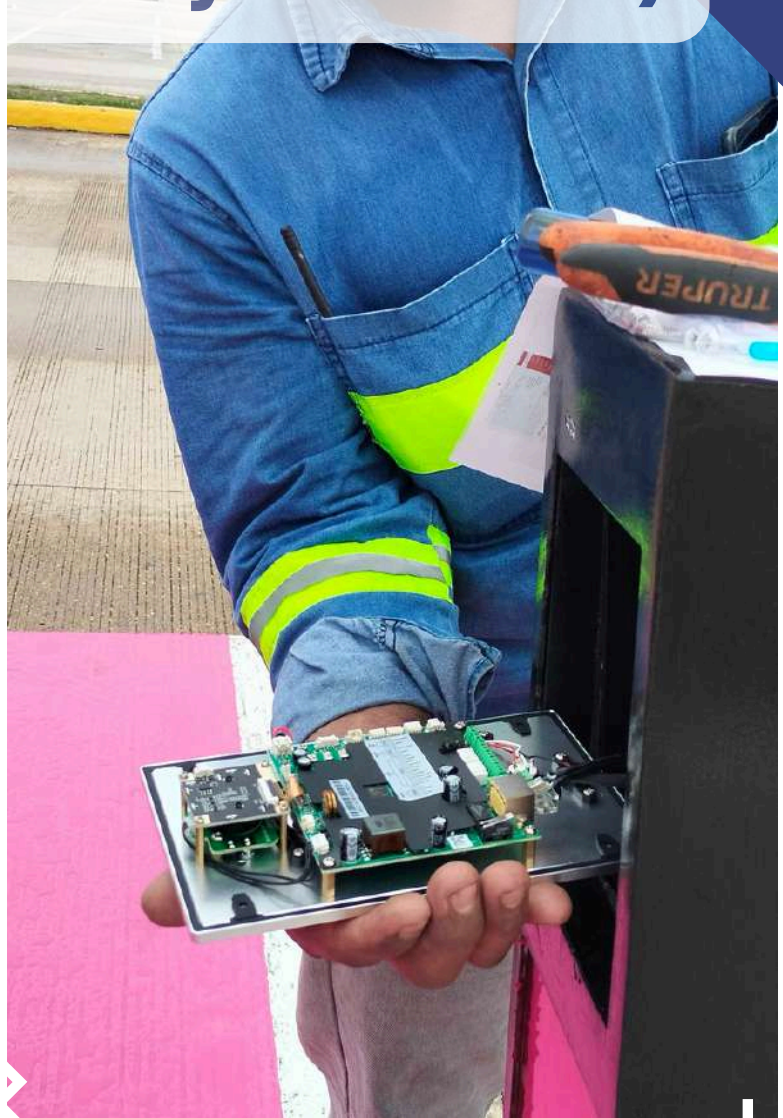
- **Sistemas de drenaje y manejo de aguas pluviales**



• Soluciones de impermeabilización de alto desempeño



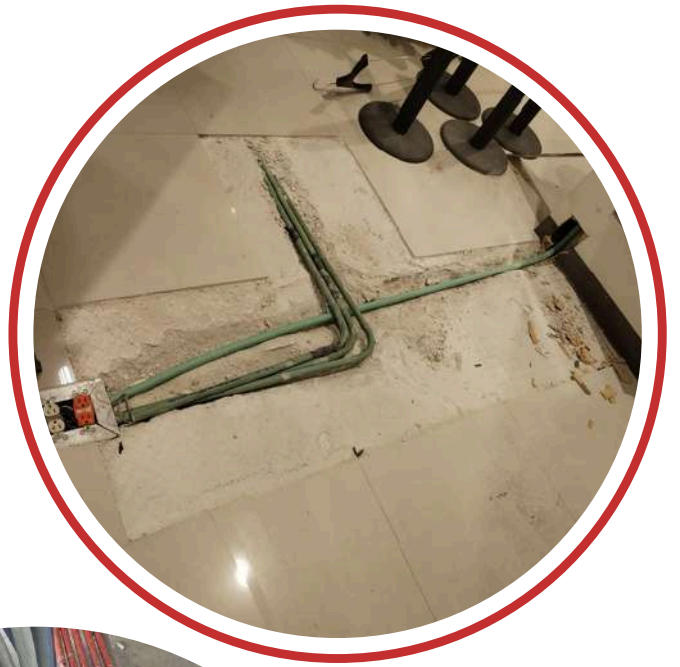
- Instalaciones eléctricas y de telecomunicaciones (cableado estructurado, CCTV, control de accesos, interfonía y telefonía)





- **Instalaciones comerciales de gas bajo normativa vigente**





- **Electricidad y aire acondicionado**





Instalación de relevador de sobrecarga



Instalación de tablero de control para bomba de combustión



Instalación de niples de acero al carbón para tubería en cuarto de bombas



Instalación de bomba cárcamo



Instalación de contactor

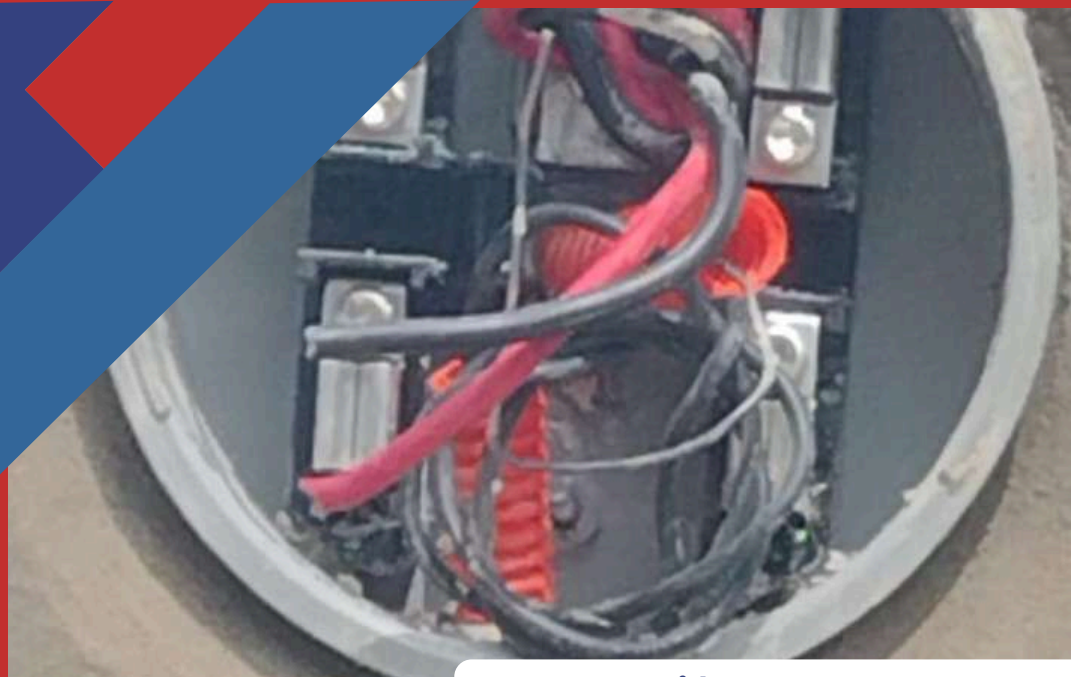
Otras especialidades



Instalación de válvula fleck para suavizador



Suministro e instalación de ITM 3 polos 40 AMP 600 V

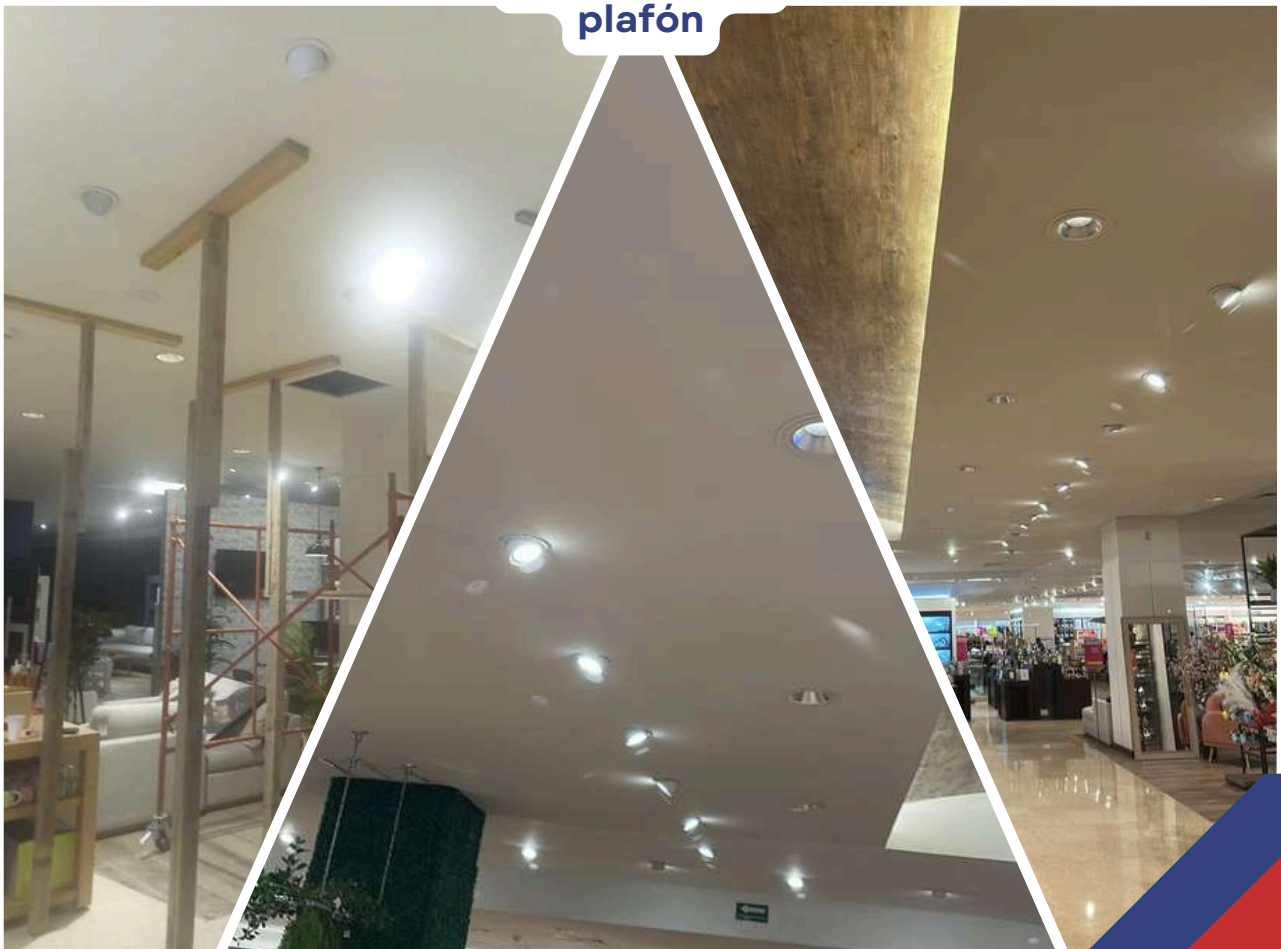


Construcción de murete para mufa





**Nivelación de
plafón**





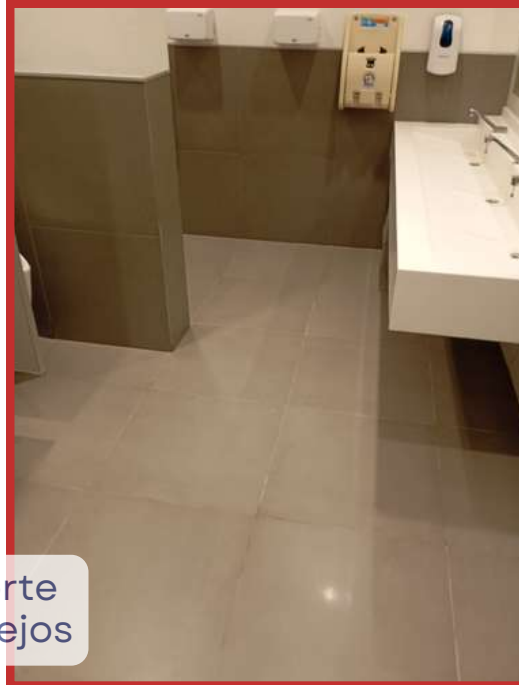
Limpeza profunda de campanas restaurante

Proyectos mas destacados 2025



- »Rolado de lámina KR18
- »Izaje
- »Instalación de láminas
- »Doblez para cumbreras y flashing lámina cal. 22
- »Desmantelamiento
- Limpieza
- »Pintura
- Sellado con poliuretano

Suministro de cumbrera y flashing, instalación de lámina KR 18 en techumbre



- »Demolición
- »Estructuras de acero, para soporte
- »Fabricación y colocación de espejos
- »Limpieza gruesa y fina



- »Mamparas
- »Retiro e instalación por cambio de mobiliario
- »Colocación de accesorios para baño
- »Plafón de tablaroca
- »Retiro y colocación de porcelanato en gran formato
- »Pintura
- »Tubería hidrosanitaria



**Remodelación
integral en sanitarios
de clientes**

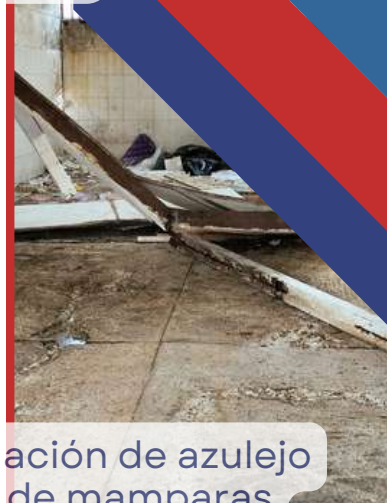
Dictamen técnico estructural, reparación y rehabilitación de afectaciones por siniestro



- »Demolición
- »Desmontaje de cableado
- »Excavación
- »Elaboración de zapata
- »Armado y colado de muros y losa
- »Impermeabilización
- »Pintura
- »Instalación eléctrica



Mejoras y ampliación a cuarto de basura y cuarto de almacenamiento de cartón



» Instalación de sistema eléctrico
» Pintura vinílica

» Retiro e instalación de azulejo
» Colocación de mamparas

» Recubrimiento epóxico en piso
» Erradicación de contaminación por acumulación de residuos

» Impermeabilización
» Protección anticorrosiva



» Fabricación e instalación de puerta y cortina acero automatizada

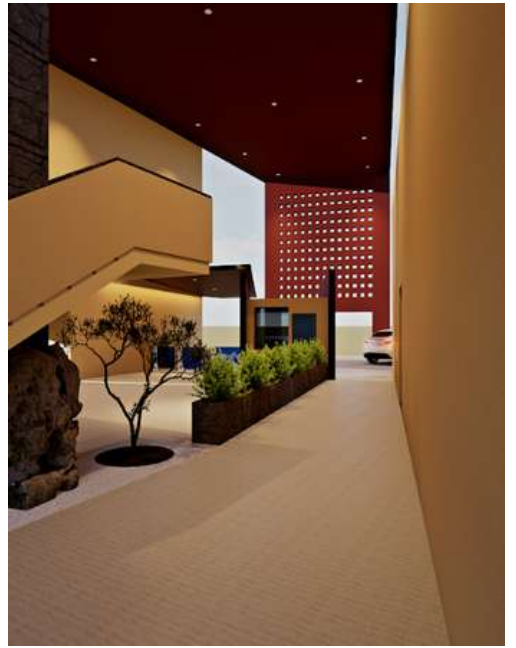
» Cumplimiento de las normas de higiene, seguridad y protección ambiental

» Sistema de ventilación
» Construcción de piso firme

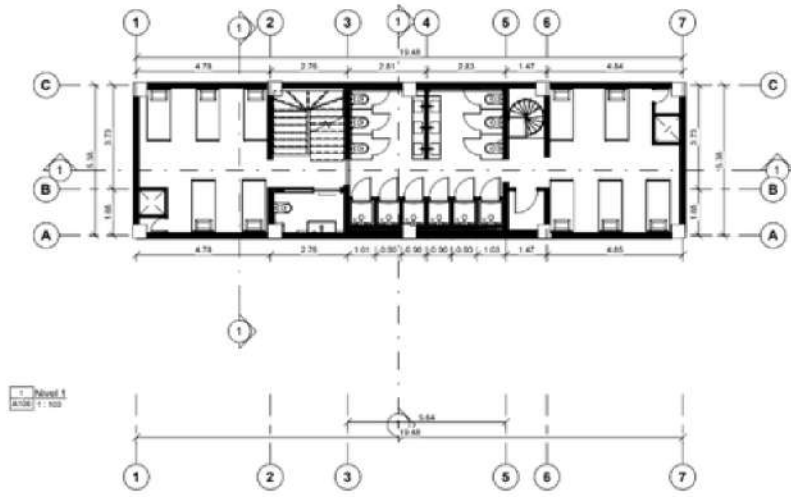
» Construcción de losa 10 cm espesor

» Aplanado en muros
» Sistema hidrosanitario

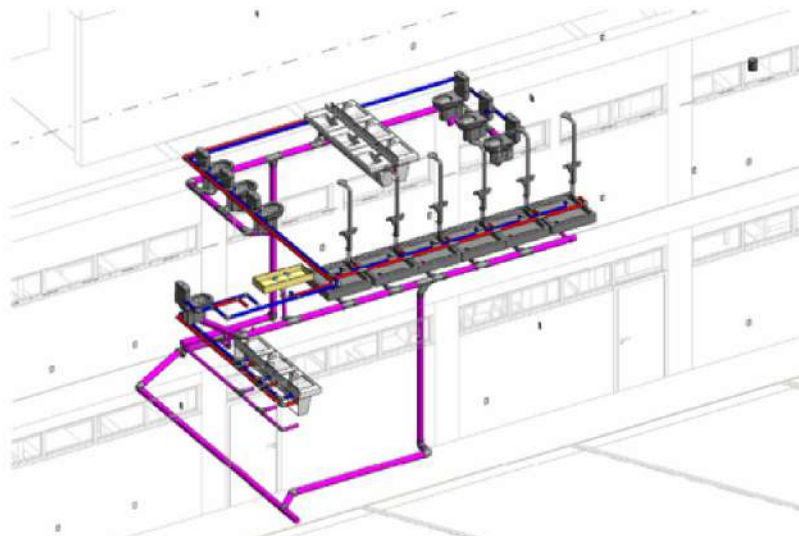




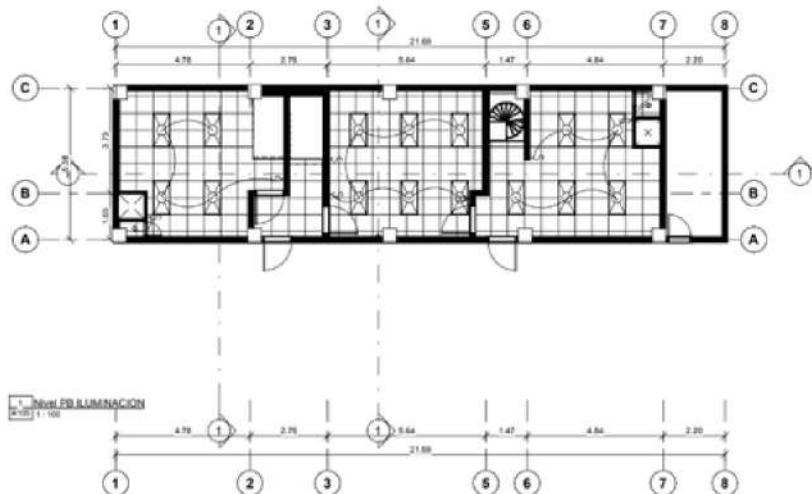
RENDERS



PLANOS ARQUITECTÓNICOS



PLANOS INSTALACIONES



PLANOS ILUMINACIÓN



Corporativo**Max**

IDENTIDAD

RAZÓN SOCIAL

Corporativo de Bienes y Servicios Max
CBS090604S82

DOMICILIO

Pintores Mexicanos #110, Fracc. Paraíso, C.P. 96538,
Coatzacoalcos, Veracruz.

TELÉFONOS

921 21 0 45 19 / 33 1866 2375

CORREO ELECTRÓNICO

corporativomax_sacv@hotmail.com